



產業 AI 化、AI 產業化、AI 民生化

人工智慧共創平台 讓AI應用遍地開花

人工智慧（AI）掀起全球數位旋風，儘管各行各業未來都將深受AI影響，但初期仍需產業主動挖掘需求，以加速AI發展。為搭起AI技術與產業應用的橋梁，經濟部技術處委託工研院架構的「人工智慧共創平台Aldea」日前啟動，積極凝聚學研AI能量，替產業找解方。

撰文／唐祖湘

考量國內企業多以中小企業為主，為協助國內產學界快速與AI應用接軌，打造「人工智慧共創平台Aldea」。類似平台像是美國的Kaggle、中國大陸的阿里天池，但這些平台主要以競賽為導向，台灣的Aldea共創平台首重產業效益，希望能有效媒合、協助企業AI應用遍地開花。

人工智慧共創平台Aldea是一個提供產學研共同合作，解決產業AI需求的平台。就像網際網路發展初期，大多數人還不知道網路可以為我們做什麼？隨著技術與應用同步演進，至今生活已經離不開網路。AI也是一樣，工研院透過「產業AI化」、「AI產業化」、「AI民生化」3個策略，刺激AI產業應用、加速AI普及、融入你我生活。

Aldea共創平台是產業AI化第一步

工研院協理余孝先表示，「產業AI化」就是讓產業導入AI相關技術，提升營運競爭力；當各行各業導入AI，需求變大，就能培植國內AI解決方案的供應商，形成「AI產業化」；「AI民生化」是指AI進入生活，讓一般人也可以運用，共享科技進步的果實。

余孝先進一步解釋，目前產業對於AI需求激增，現階段企業普遍對於是否適合導入AI技術、資料量是

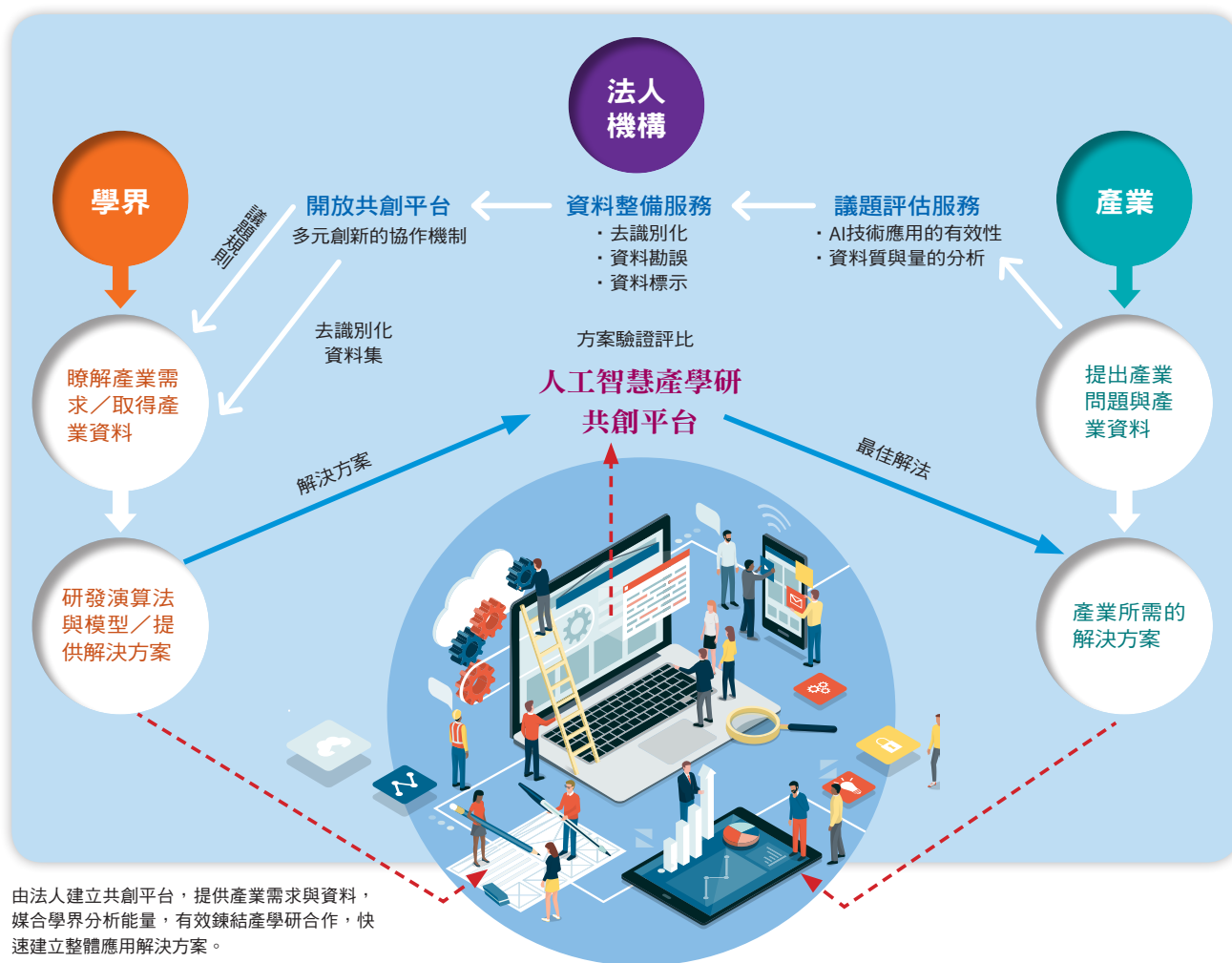
否則足夠、哪些資料需要被校正等問題，並沒有完整的了解，也有資訊安全與機密外洩的隱憂。Aldea共創平台會先協助業界釐清問題，確認AI技術應用的有效性、資料沒有疑慮再放上平台，公開讓學研界優秀AI人才進行解題，「啟用Aldea共創平台就是台灣實現產業AI化的第一步」余孝先說。

「Aldea不是媒合平台，而是共創平台，」余孝先強調，平台並不僅限於法人使用，而是產學研共同合作，解決產業的AI需求。或許有些問題學界一時無法解決，放在平台上則可成為新生代挑戰的目標，累積相關人才與知識，成為AI人才庫、資料庫與議題庫。

打造AI人才庫資料庫與議題庫

Aldea共創平台首先將針對國內製造業、服務業以及醫療產業等大型企業，協助AI議題確認與資料彙整，目前包括台北醫學大學、台灣大車隊、中石化、華碩等企業已加入平台，未來將逐步擴及中小企業，若廠商有意願，也可以成為AI平台的種子，讓Aldea成為國內最專業的AI共創平台。

議題方面，像是「計程車載客熱點預測」，是由台灣大車隊提供載客資料，經該平台資料分析整



理為議題，預測在內湖區的特定時間、特定地點的乘車需求。若能找到適合預測模型解決方案，可大幅增加計程車載客率、降低乘客等車時間，進而空車率、降低廢氣排放等，是發展智慧城市的重要參考。

又如台北醫學大學利用健保統計數據，來預測特定性別、特定年齡層的共病案例數，例如女性40~49歲同時罹患心臟病與高血壓的人數等，希望藉此針對特定年齡與性別，進行疾病追蹤，落實預防重於治療，精進生醫產業的發展。

以AI為乘法因子 發揮軟硬融合綜效

工研院產業科技國際策略發展所所長蘇孟宗指出，AI未來發展有三大趨勢值得注意：邊緣運算、AI晶片與隱私權保護。基於台灣的電子零組件與晶

片優勢，可鎖定複合與邊緣運算，聚焦AR/VR、無人機、車輛、監控與家用等AI應用，在客製化晶片（ASIC）與現場可程式化邏輯閘陣列（FPGA）進行加值。而台灣產品的資訊安全度與可靠度，向來獲國際信任，AI時代的資安與隱私益形重要，台灣的正面形象將是龐大優勢。

「台灣應以人工智慧為乘法因子（AI×），結合領域知識與資通訊技術，將人工智慧融入各種應用服務系統」蘇孟宗說，例如「AI×智慧交通」主攻智慧城市應用、「AI×智慧服務」促進ICT產業與服務業跨域融合、「AI×智慧製造」提升製造業智慧化附加價值、AI×智慧零售、智慧健康、智慧旅遊等…這也是政府打造Aldea共創平台的最終目標。■