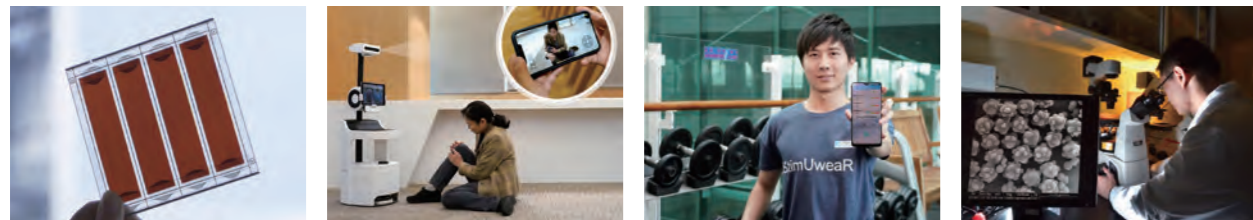


榮獲國際肯定



工研院以前瞻技術成果帶動新興產業發展，已連續13年榮獲全球百大科技研發獎肯定，歷年獲獎技術多已轉國內廠商並進行商品化，讓前瞻科技為產業創造新價值。此外，工研院亦榮獲CES創新獎、愛迪生獎、世界資訊科技大會傑出醫療應用獎優選、智慧運輸系統世界大會亞太區產業成就獎等國際獎項，並於2020年四度獲全球百大創新機構獎肯定。

2020

全球百大科技研發獎

染料敏化電池應用於智慧家庭技術
高能量及高安全樹脂固態電池
慢性傷口智慧照護

CES創新獎

PECOLA樂齡陪伴機器人
iStimUwearR複合式智能穿戴系統

愛迪生獎

仿生多突狀磁珠製備技術
無甲醛環保接著劑

小型基地台全球論壇評審團特別獎

小基站網路智能規劃與管理技術
德溫特全球百大創新機構獎

2019

全球百大科技研發獎

RAIBA可動態重組與自我調節之電池陣列系統
仿生多突狀磁珠製備技術

CES創新獎

高負載高續航商用無人機
愛迪生獎

iRoadSafe智慧道路安全警示系統

世界資訊科技大會傑出醫療應用獎優選

眼底鏡創新健康照護服務

智慧運輸系統世界大會亞太區產業成就獎

iRoadSafe智慧道路安全警示系統

德溫特全球百大創新機構獎

2018

全球百大科技研發獎

超臨界流體染色與機能化同步技術
可攜式UVC LED流動水模組
電信操控無人機隊解決方案

CES創新獎

智慧視覺系統機器人
隨手型智慧蔬果農藥檢測器

愛迪生獎

流體驅動緊急救難技術

小型基地台全球論壇評審團特別獎

自我組織網路管理

科睿唯安全球百大創新機構獎

2017

全球百大科技研發獎

人工智慧建築節能系統平台、化學SEI改質長續航力電動車鋰電池、肌肉活動訊號手勢辨識體感技術、可視化磊晶製程優化系統、廢液晶面板再利用處理系統（同時亦獲得綠色科技特殊貢獻獎）、半導體微波退火、功耗與熱感知電子系統層級平台技術、半導體機台故障預診斷軟體

愛迪生獎

可高速充放電鋁電池

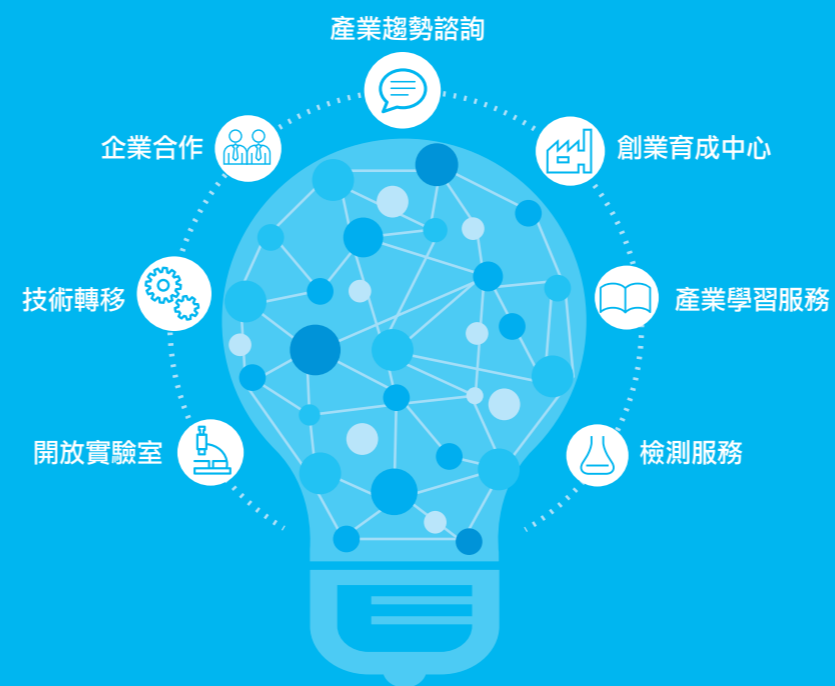
2016

全球百大科技研發獎

iSmartweaR智慧感知衣、遠距浮空多屏抬頭顯示器、行動輔助機器人、可高速充放電鋁電池、SpeedPro製程優化軟體

多元化 產業服務

工研院提供各項產業服務，透過多元化的技術輔導、專利領域的優勢，及開放實驗室與育成中心的基礎，催生新興科技產業，並且應用科技研發成果，加速推動服務創新與服務科技化，擴大產業化效益。



全球服務據點

國內服務據點

總部 - 中興院區

新竹縣竹東鎮中興路四段195號
電話：+886-3-5820100
傳真：+886-3-5820045

光復院區

新竹市東區光復路二段321號
電話：+886-3-5820100
傳真：+886-3-5820045

臺北辦事處

臺北市大安區和平東路二段106號
電話：+886-2-27377300
傳真：+886-2-27377387

中分院

南投縣南投市文獻路2號
電話：+886-49-2345200
傳真：+886-49-2345298

南分院

臺南市六甲區工研路8號
電話：+886-6-6939000
傳真：+886-6-6939111

南臺灣創新園區

臺南市安南區工業二路31號
電話：+886-6-3849000
傳真：+886-6-3847186

國外服務據點

北美公司

2880 Zanker Road, Suite 103,
San Jose, CA 95134, U.S.A.
Tel: +1-408-428-9988
Fax: +1-408-428-9388
Email: seanwang@itri.com

安多芬辦公室

High Tech Campus 9, 5656 AE
Eindhoven, the Netherlands
Tel: +31-408-512-241
Email: contact_nl@itri.org.tw

柏林辦公室

7 OG., Hohenzollerndamm 187,
10713 Berlin, Germany
Tel: +49-30-8609-3610
Email: contact_germany@itri.org.tw

莫斯科辦公室

125009, Tverskaya str., Building 9,
Block 7, Office 205, Moscow, Russia
Tel: +7-499-978-6125
Email: contact_Russia@itri.org.tw

日本辦公室

108-0073 東京都港區三田1-2-18
TTD大樓 3F
Tel: +81-3-5419-3836
Fax: +81-3-3455-5079
Email: itritokyo@itri.org.tw



www.itri.org

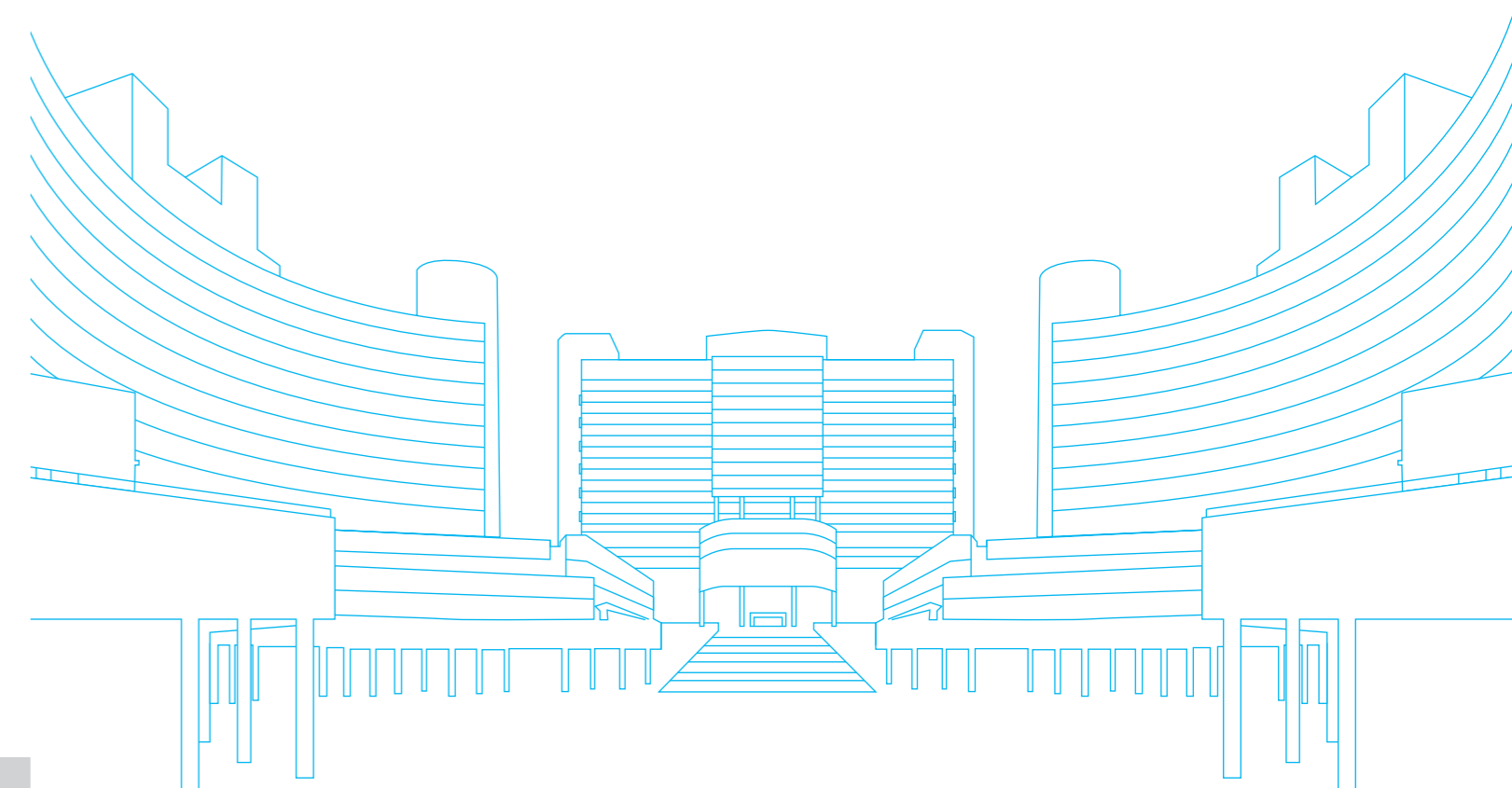
國際合作夥伴

工研院近年與全球超過150個重要機構及公司建立並持續合作夥伴關係，其中包括美洲的AMAT、Corning、DuPont、NRC、Stanford University、UC Berkeley、UCLA；歐洲的Arcelik、Heraeus、Merck、Oxford Instruments、CEA、Fraunhofer、VTT、MSU；以及亞洲的Asahi Kasei、Fujifilm、Tokuyama、SCG、MIDA及NSTDA等。



INNOVATING A BETTER FUTURE!

工業技術研究院簡介





前瞻創新 厚植產業實力

工業技術研究院是國際級的應用研究機構，擁有六千位研發尖兵，以科技研發，帶動產業發展，創造經濟價值，增進社會福祉為任務。自1973年成立以來，率先投入積體電路的研發，並孕育新興科技產業；累積近三萬件專利，並新創及育成包括台積電、聯電、台灣光罩、晶元光電、盟立自動化、台生材等上市櫃公司，帶動一波波產業發展。

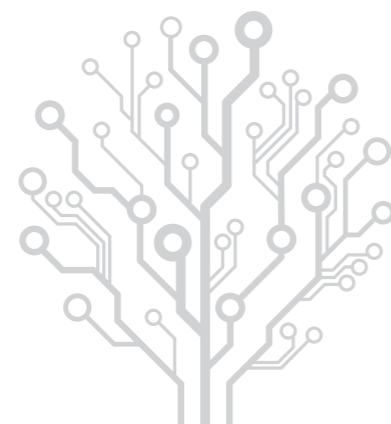
面對人口往都市集中以及高齡化的趨向，當科技改變生產及消費模式，全球的暖化帶來環境劇變，環境與能源改變的催促迫在眉睫，後疫情時代下丕變的國際局勢，工研院聚焦客戶新價值，找出新需求，擘畫「2030技術策略與藍圖」為解決方案，厚植AI、半導體晶片、通訊、資安雲端四大智慧化致能技術，聚焦「智慧生活」、「健康樂活」、「永續環境」三大應用領域的研發方向，用科技創新翻轉生活，以市場需求為導向、發展解決方案、創建嶄新市場，以謀求人類社會福祉，引領產業社會邁向美好未來。



研發及管理人才 6,169 名
1,381 名博士
3,718 名碩士
院友 25,989 名



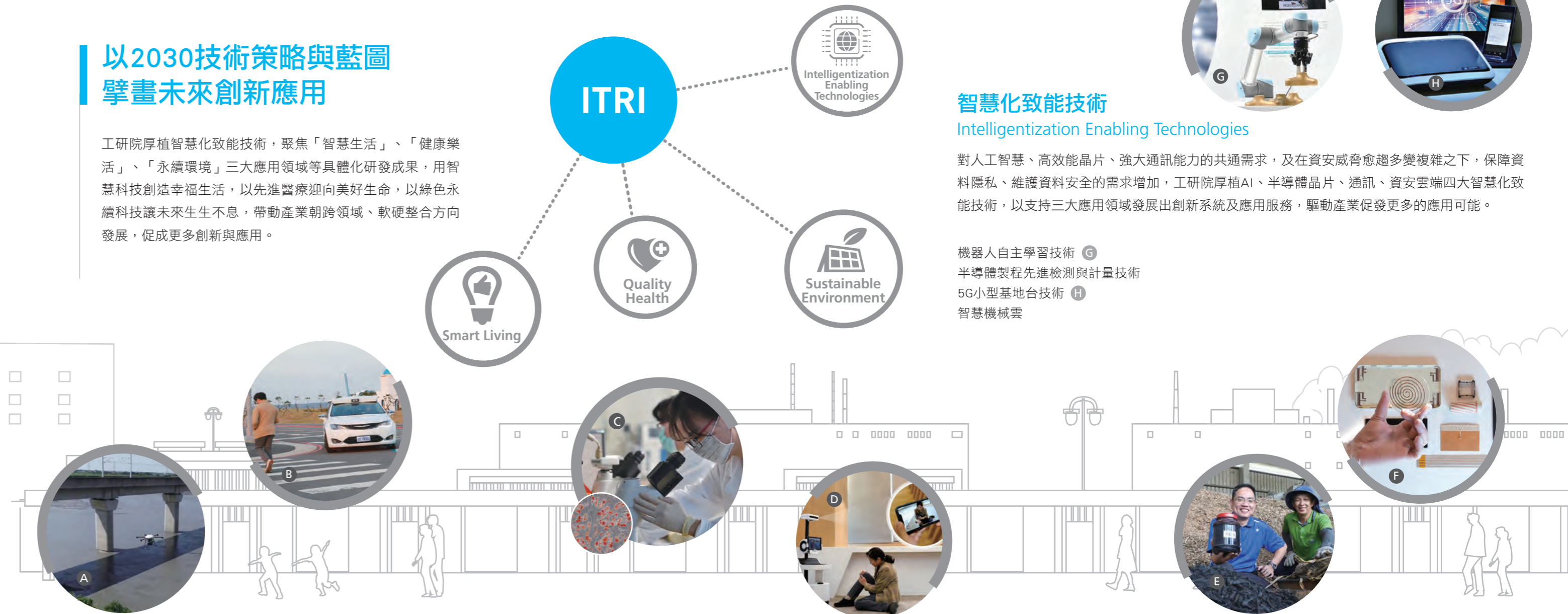
專利獲證數累計 29,784 件
新創事業 150 家
育成進駐 168 家
每年服務廠商約 18,657 家次
每年技術授權約 643 家次



INNOVATING A BETTER FUTURE

以2030技術策略與藍圖 擘畫未來創新應用

工研院厚植智慧化致能技術，聚焦「智慧生活」、「健康樂活」、「永續環境」三大應用領域等具體化研發成果，用智慧科技創造幸福生活，以先進醫療迎向美好生命，以綠色永續科技讓未來生生不息，帶動產業跨領域、軟硬整合方向發展，促成更多創新與應用。



智慧生活 Smart Living

為協助產業在智慧革命中取得先機，工研院深耕人機互動及服務、智慧影像及感知系統、穿戴裝置、感知預測、決策控制、自主移動平台，以及發展商業運作所需之智慧商務技術及服務等重點項目，打造智慧化新生活，創造商業發展新機會。

個人化裝置與服務

透明顯示智慧互動系統技術
捲軸式高耐熱透明混成光學薄膜
建立Micro LED跨產業之系統平台

自主移動系統

無人機檢測方案 **A**
新竹開放場域自駕運行 **B**
軌道產業技術國產化

智慧產業及服務

智慧商店與智慧貨架技術
高密度智慧倉儲系統

健康樂活 Quality Health

工研院鏈結臺灣ICT產業及醫療體系優勢，深耕智慧醫電、再生醫學、醫藥研發、行動樂活、照護輔助決策系統、長照智能系統等重點技術，跨域共創智慧醫療及健康照護新產業生態，切入國際生醫市場價值鏈，增進民眾健康福祉。

智慧醫療

異體幹細胞治療產業生態系 **C**
脊椎X光影像量測與分析技術
3D列印醫材智慧製造示範場域

健康照護

新樂齡陪伴機器人 **D**
微型陣列多氣體感測器

永續環境 Sustainable Environment

面對能源與資源有限的挑戰，工研院聚焦循環再利用之新材料、智慧化設計生產流程與供應鏈管理系統、符合生態共生的環境科技等，支持國內製造業升級轉型，開創促成永續創新的高價值產業，以綠能科技打造生生不息的未來。

循環經濟

節能快速型生物炭專家系統 **E**
電子級溶劑綠色循環技術
低成本複合氫氣分離膜

智慧製造

高頻通訊3D電路製造產業化 **F**
高階五軸智能控制器技術

綠能系統與環境科技

環境友善可塑劑觸媒與製程技術
大眾運輸車輛變頻空調產業推動
太陽光電產品測試驗證技術

智慧化致能技術 Intelligization Enabling Technologies

對人工智慧、高效能晶片、強大通訊能力的共通需求，及在資安威脅愈趨多變複雜之下，保障資料隱私、維護資料安全的需求增加，工研院厚植AI、半導體晶片、通訊、資安雲端四大智慧化致能技術，以支持三大應用領域發展出創新系統及應用服務，驅動產業促發更多的應用可能。

機器人自主學習技術 **G**
半導體製程先進檢測與計量技術
5G小型基地台技術 **H**
智慧機械雲